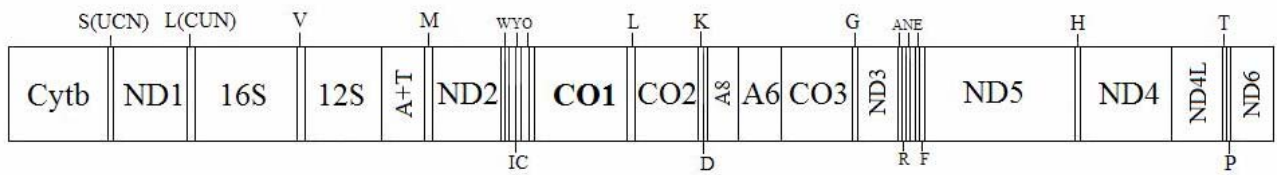


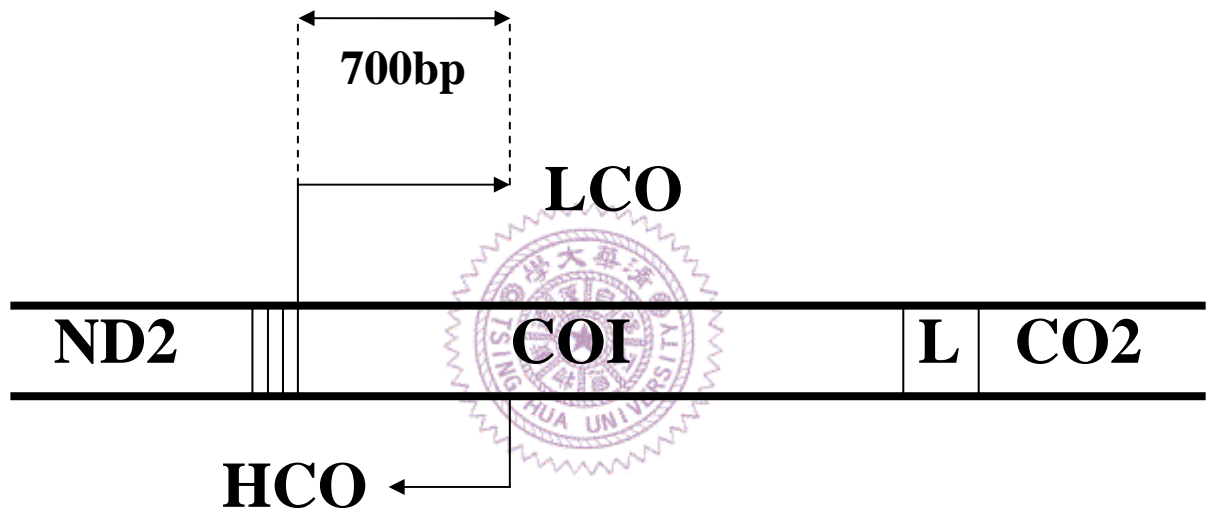
圖一、採集地點地理位置。

附註： 中央山脈    ————    海岸山脈    - - - - -

A、B、C、D、E為區域範圍。



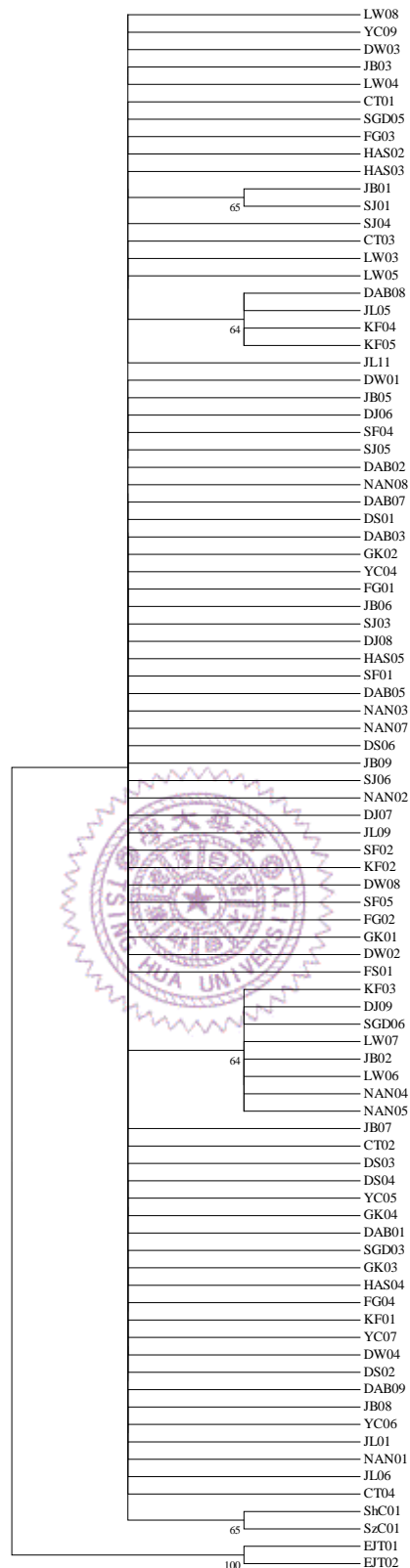
圖二、無脊椎動物粒線體基因圖譜，修改自施(2002)。



引子序列: LCO: 5'-GGTCAACAAATCATAAAGATATTGG-3' 25mer

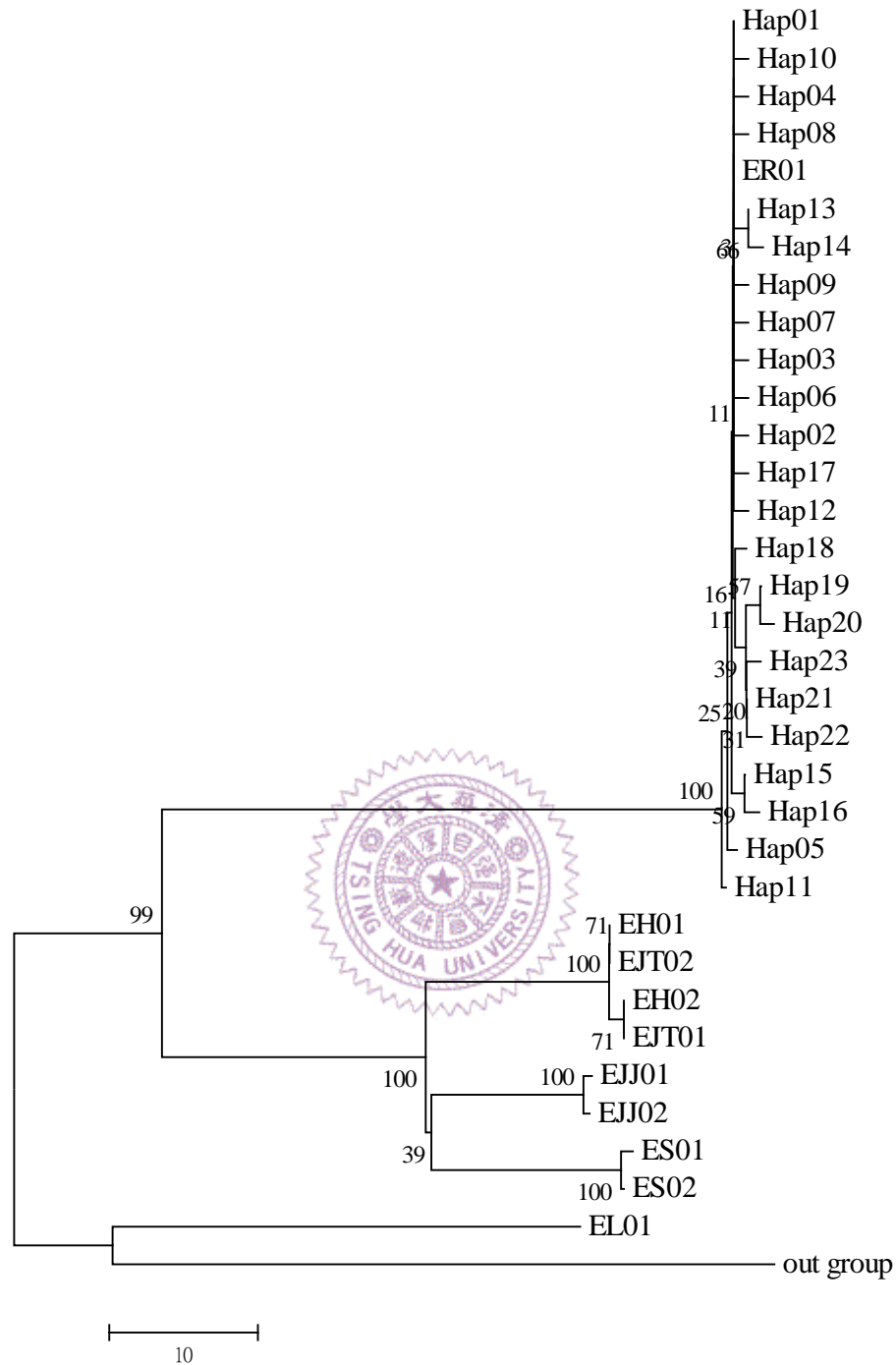
HCO: 5'-TAAACTTCAGGCTGACCAAAAAATCAA-3' 27mer

圖三、本實驗所分析的片段和引子位置。



圖四、台灣絨螯蟹(N=88)與分布於台灣的日本絨螯蟹(N=2)之Neighbor-Joining 親緣關係樹。Nodes上的數值為bootstrap 的測試值。

附註:EJT = *E. japonica* (Taiwan)，其它縮寫代號請參考表(一)。



圖五、台灣絨螯蟹23基因型(578bp)與其它種絨螯蟹之Neighbor-Joining 親緣關係。

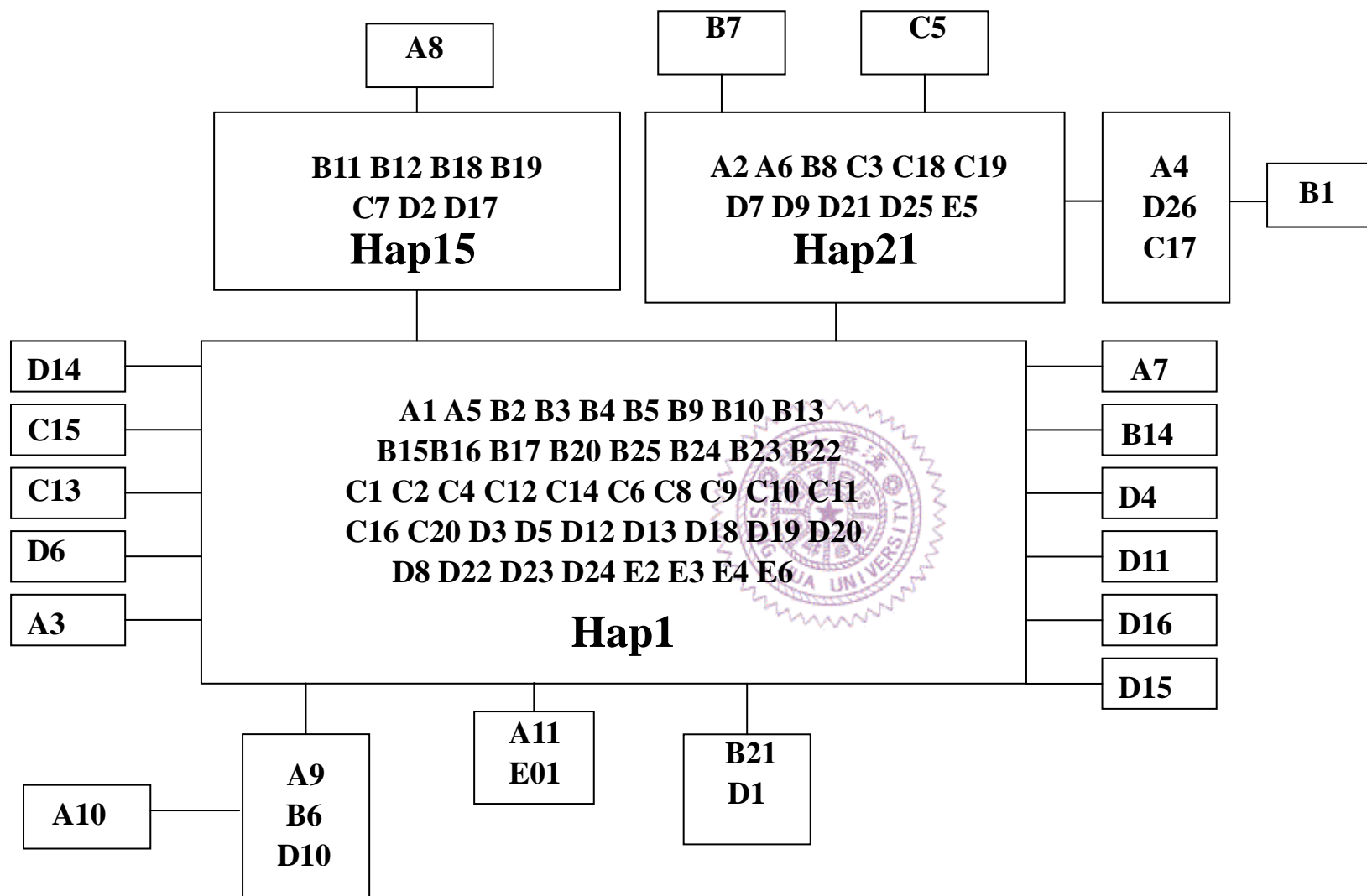
Nodes 上的數值為bootstrap 的測試值。

附註: ER = *E. rectus* (Tang and Zhou, 2003 ); EJT = *E. japonica* (Taiwan) ;

EJJ = *E. japonica* (Japan); EH = *E. hepuensis* ; ES = *E. sinensis* ;

EL = *E. leptognathus*; out group = *Sesarma haematocheir* ;

其它縮寫代號請參考表(一)。



圖六、台灣絨螯蟹最小網狀親緣關係圖。

附註：圖上編號請參考(表一)。